

PROTEÇÃO LONGITUDINAL

Produtos: gabiões caixa e MacTex® 150

Problema:

A agência de publicidade Tribu está localizada na margem do Rio Bermúdez, o qual nos períodos de inverno tem sua vazão drasticamente aumentada.

Este rio, que nasce nas zonas altas do estado de Heredia, possui um leito estreito e o material do fundo em alguns trechos é rochoso e em outros arenoso. Por sua vez as margens são formadas por cascalho que, em períodos de cheia, podem erodir com facilidade.

Foi especificamente esse problema que se iniciou no pátio de estacionamento da agência e em outras áreas que margeiam o rio.

Solução:

A proposta adotada foi a construção de proteções longitudinais em gabiões caixa nos pontos críticos com problemas de erosão.

Esta solução foi especialmente vantajosa devido à economia gerada e principalmente à rapidez construtiva que possibilitou sua execução em época de chuvas.



Antes da obra



Durante a obra



Durante a obra

Nome do cliente:

Agência de Publicidade TRIBU

Construtor:

Jaime Aleixo de Souza e Cia Ltda

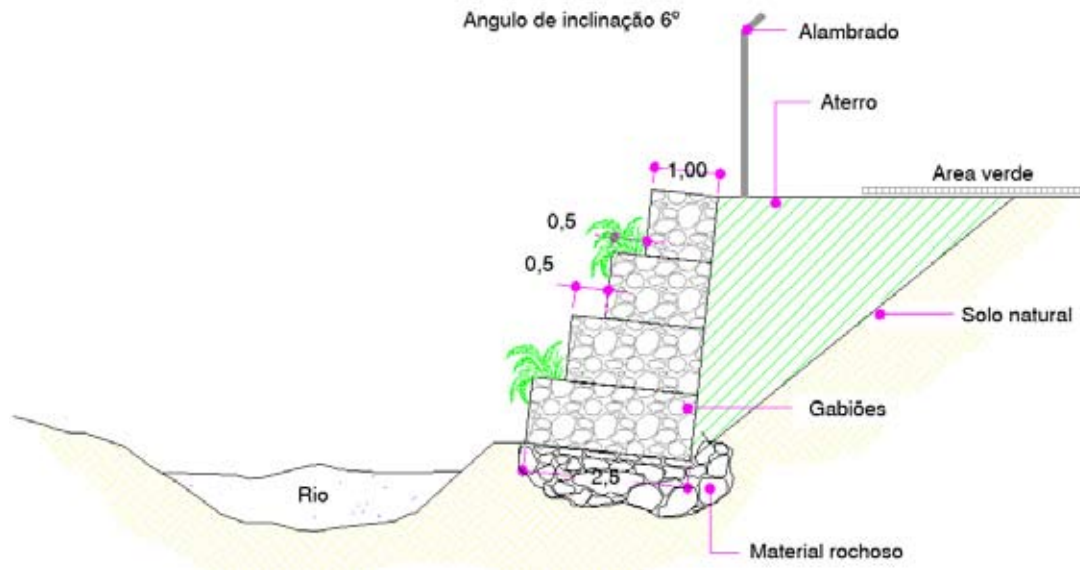
Produtos usados:

183m³ de gabiões
108m² de geotêxtil não tecido Mactex® 150

Data da obra:

Início: Maio/2007

Término: Maio/2007



Seção Transversal Típica



Obra concluída



Obra concluída



Obra concluída



Obra concluída