

Fechamento Lateral do Terramesh® Verde

As estruturas de contenção têm por finalidade confinar material de aterro, arrimando-o através de sua estabilização externa (tombamento, deslizamento, tensões na base). As estruturas em solo reforçado respeitam esse mesmo conceito, uma vez que, o arrimo é formado pelo maciço de solo compactado e sua estabilização externa deve ser também verificada.

Um ponto bastante peculiar encontrado nas estruturas em solo reforçado diz respeito às obliquidades ou curvas estabelecidas longitudinalmente em projeto, onde a principal dificuldade é manter cada reforço, perpendicular ao paramento frontal, confinado no material de aterro sem que haja fuga do mesmo. Isso se deve a vários motivos entre eles a forma do paramento frontal, algo evidente principalmente nos fechamentos e encontros laterais das estruturas em Terramesh® Verde devido a sua inclinação frontal em 70 graus.

A maneira adequada de evitar tal exposição do solo de aterro é manter o encontro dos elementos Terramesh® Verde em

conformidade com o ângulo estabelecido à curva determinada em projeto e a inclinação de seu paramento frontal (70 graus), obtendo assim, continuidade e densificação para a vegetação ao longo da face frontal.

Esse encontro é realizado “in-situ” dobrando-se ou cortando-se a malha do paramento frontal de acordo com o ângulo necessário a curva e de maneira a criar uma aresta contínua ao longo da altura (ver figuras 1 e 2).

Outra maneira de realizar o fechamento lateral do Terramesh® Verde é inserindo caixas de gabião com altura de 0.50m em suas extremidades. Essas caixas deverão ter comprimento suficiente, de modo que, se adaptem ao perfil do terreno, evitando assim, a exposição do maciço de solo estrutural. Essa alternativa é normalmente utilizada quando não se dispõe de espaço suficiente para realizá-la com o próprio Terramesh® Verde. (ver figura 3)

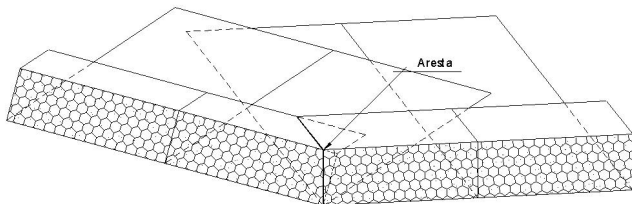


Figura 01 - Detalhe de encontro dos elementos Terramesh Verde em curva.

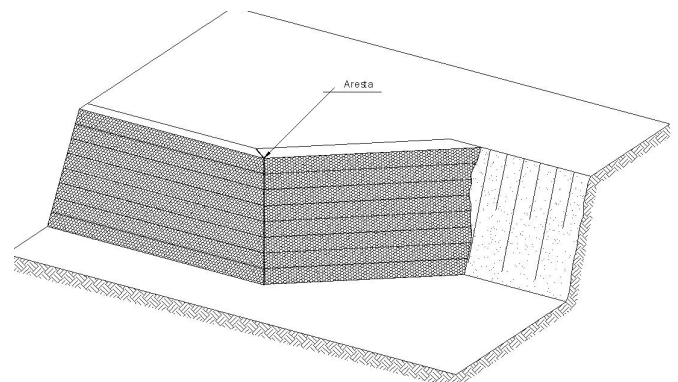


Figura 02 - Detalhe de encontro dos elementos Terramesh Verde em curva ao longo da altura.

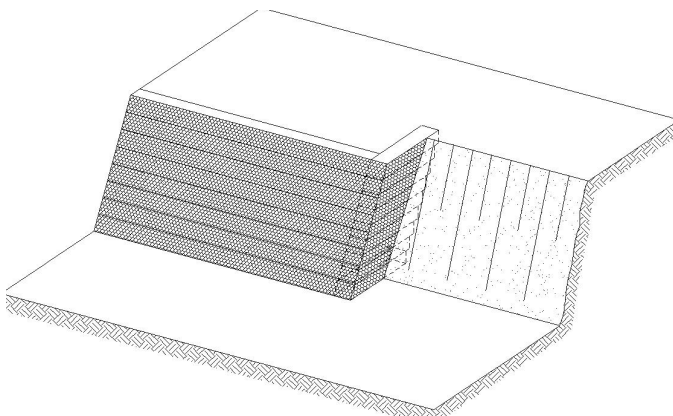


Figura 03 - Detalhe de fechamento com gabiões caixa.



Foto 01 - Obra em andamento