

RIO BRANDÃO VOLTA REDONDA – RJ – BRASIL

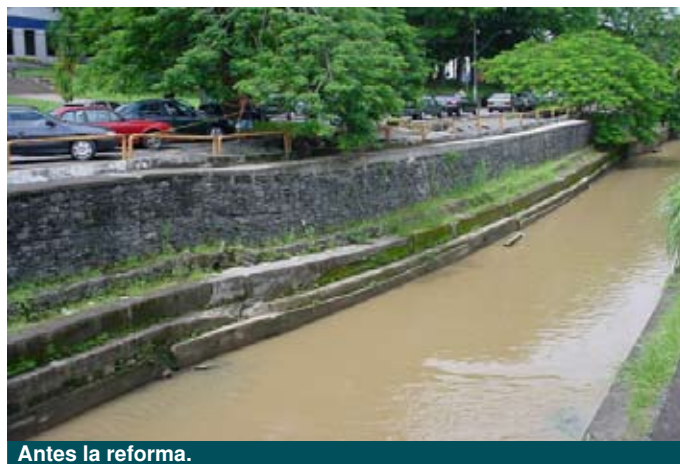
OBRA LONGITUDINAL

Producto: Gavión Caja Zn/Al®

Problema:

Debido a la manipulación de la base de suelo, ocurrieron serios daños estructurales en un trecho de las contenciones de los márgenes del Río Brandão, construidas hace 30 años con estructuras en gaviones caja apoyadas sobre una base de hormigón ciclópico.

Es importante observar que la base en el hormigón rompió bruscamente, mientras que, la estructura en gaviones sufrió considerables deformaciones, indicado los problemas estructurales, sin embargo, manteniendo su función principal de contención.



Antes la reforma.

Solución:

La solución adoptada por el IPPU/VR (Instituto de Pesquisa y Planificación Urbana de Volta Redonda), órgano responsable por la obra, fue la misma usada en el proyecto original: base en hormigón rompió y estructura principal en gaviones.

Es importante notar que la reconstrucción de la base en hormigón requirió nuevos materiales tornándola relativamente más cara que la estructura en gaviones, donde se utilizó las mismas piedras para llenarlo y varias de las cajas ya utilizadas, después de rectificadas.



Durante la reforma.

Nombre del cliente:

Prefeitura Municipal de Volta Redonda

Constructor:

Geoportante Engenharia Ltda

Proyecto e consultoria:

Instituto de Pesquisa e Planejamento Urbano

Productos usados:

490m³ Gavión Caja

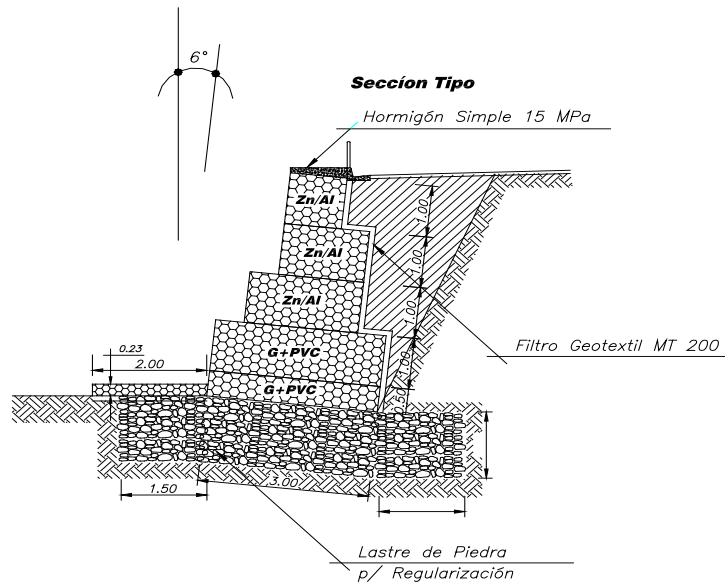
Fecha de la obra:

Início: Septiembre/2005

Término: Noviembre/2005



Durante la reforma.



Sección Transversal Típica



Reforma concluída.



Reforma concluída.



Reforma concluída.



Reforma concluída.