

Encerramiento Lateral del Terramesh® Verde

Las estructuras de contención tienen por finalidad confinar material de terraplén y son estabilizadas a través de algunas verificaciones como vuelco, deslizamiento, presiones en la fundación. Las estructuras en suelo reforzado respetan ese mismo concepto, una vez que, el apoyo es formado por el macizo de suelo compactado y su estabilización externa debe ser también verificada.

Un punto bastante peculiar encontrado en las estructuras de suelo reforzado se refiere a las curvaturas o curvas establecidas longitudinalmente en el diseño, donde la principal dificultad es mantener cada refuerzo perpendicular al paramento frontal, confinado en el material de relleno, sin que haya fuga del mismo. Esto se debe a varios motivos, entre ellos, la forma del paramento frontal, algo evidente principalmente en los cerramientos y uniones laterales de las estructuras en Terramesh® Verde debido a su inclinación frontal en 70 grados.

La manera adecuada de evitar la exposición del suelo de relleno es mantener la unión de los elementos Terramesh® Verde conforme el ángulo establecido a la curva determinada en el diseño y la inclinación de su paramento frontal (70 grados), obteniendo así, continuidad y densificación para la vegetación a lo largo del paramento frontal.

Esa unión es hecha "in-situ", doblando o cortando la malla del paramento frontal de acuerdo al ángulo necesario para dar forma a la curva y de manera que se forme una arista continua a lo largo de la altura (ver figuras 1 e 2).

Otra manera de realizar el cerramiento lateral del Terramesh® Verde es insertando cajas de gavión con altura de 0.5m en sus extremidades. Esas cajas deberán tener un largo suficiente, de modo que, se adapten al perfil del terreno, evitando así, la exposición del macizo del suelo estructural. Esa alternativa es normalmente utilizada cuando no se dispone de espacio suficiente para realizarla con el propio Terramesh® Verde (ver figura 3)

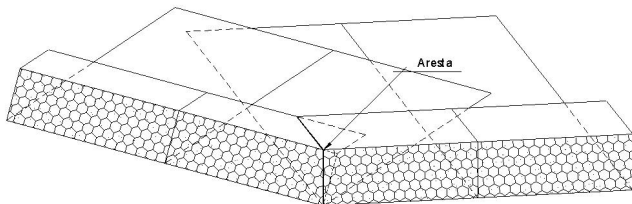


Figura 01 - Detalle de encuentro de los elementos Terramesh® Verde en curva.

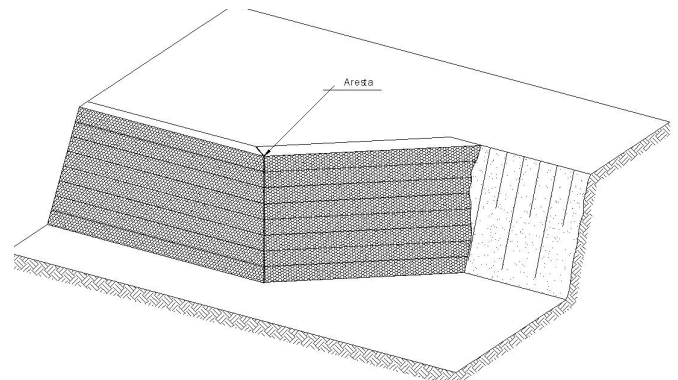


Figura 02 - Detalle de encuentro de los elementos Terramesh® Verde en curva al longo de la altura.

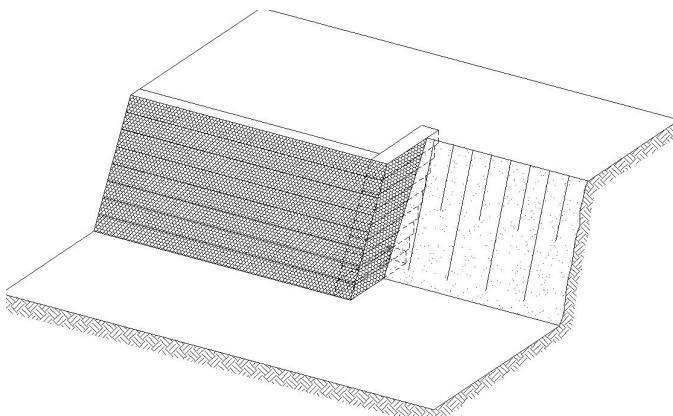


Figura 03 - Detalle de encerramiento con gaviones caja.



Foto 01 - Obra en tramitación