

ADEGA PRICEMART COSTA RICA, ALAJUELA

Solução: PISO FIBRO REFORÇADO

Produtos: Fibras de aço Wirand® e FibroMac® 12

Problema:

O problema em questão ocorreu na construção de um piso industrial para a empresa Pricemart em Alajuela, que deveria, além de atender questões relacionadas à variações de temperatura e retração, também seria prioritária a adoção de soluções com o melhor desempenho possível.



Antes da obra

Solução:

A solução adotada foi a utilização de fibras metálicas Wirand® FF3 como reforço contra retração e problemas relacionados à temperatura em pisos de concreto, utilizando uma dosagem de 20 kg/m³, além da utilização de fibras sintéticas Fibromac® 12, numa dosagem de 600 g/m³, com função de controlar a contração plástica durante o processo de cura do concreto.

O piso foi executado com sucesso e os resultados encontrados atenderam ao desempenho esperado.



Antes da obra

Nome do cliente:

Pricemart de Costa Rica

Construtora:

CEMEX de Costa Rica-TRAESA

Produtos usados:

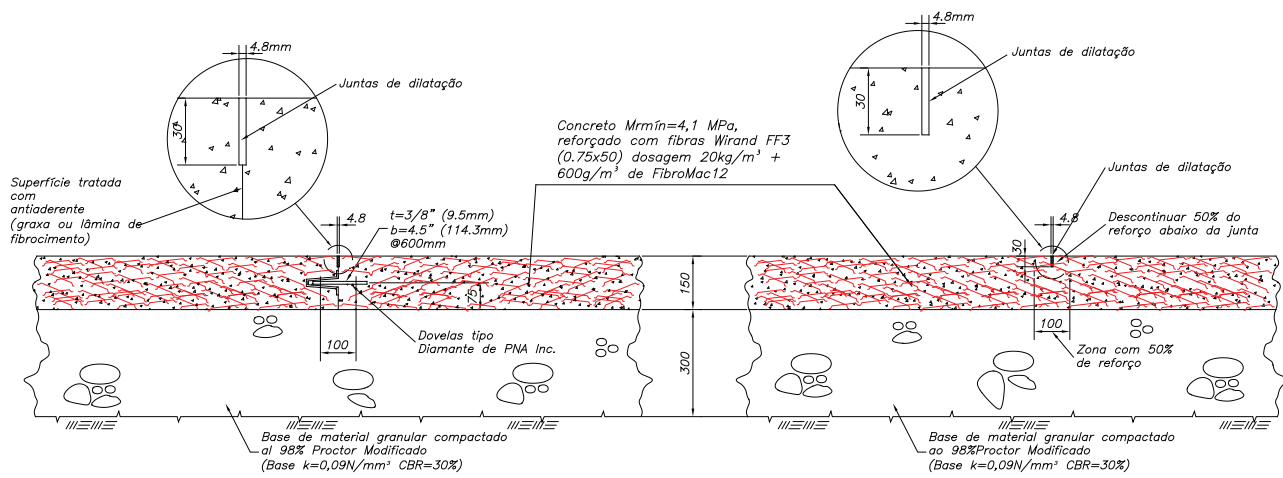
Fibras de aço Wirand - 19.000kg
FibroMac® 12 - 570kg

Data da obra:

Início:	Fevereiro/2009
Término:	Fevereiro/2009



Durante a obra



JUNTAS DE DILATAÇÃO

DETALHE JUNTAS DE DILATAÇÃO

JUNTAS DE CONTROLE

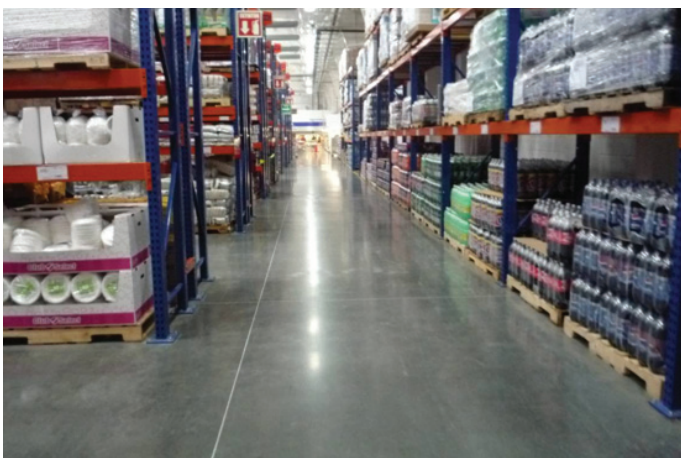
Seção Transversal



Durante a obra



Durante a obra



Obra Concluída



Obra Concluída