

RELLENO SANITARIO SANTA FE ARGENTINA, PROVINCIA DE SANTA FE

Solución: IMPERMEABILIZACIÓN DE RELLENO SANITARIO

Producto: MacLine®

Problema:

La empresa MILICIC S.A. debía ejecutar la impermeabilización de una célula del Módulo de disposición final de Residuos Sólidos Urbanos perteneciente al Terraplén Sanitario de la Ciudad de Santa Fe.



Antes de la obra

Solución:

Para poder satisfacer las necesidades del cliente, vendrían a ser adoptadas 11.368 m² de geomembrana de polietileno de alta densidad de 1mm de espesor junto con la instalación de la misma, que debía ser ejecutada en 17 días en la ciudad de Santa Fe, una célula del Módulo de disposición final de residuos sólidos que debía ser ejecutada en 17 días en la ciudad de Santa Fe.

Las geomembranas MacLine® fueron electas por ser producidas en polietileno de alta densidad con alto peso molecular, que garantiza su flexibilidad y elevada calidad. Su composición fue formulada para lograrse alta resistencia al agentes químicos, lixiviados y la degradación por rayos ultravioletas.



Antes de la obra

Nombre del cliente:

MILICIC S.A.

Constructor:

Maccaferri de Argentina

Productos usados:

MacLine® - 11.368m²

Fecha de la obra:

Inicio: Noviembre/2008

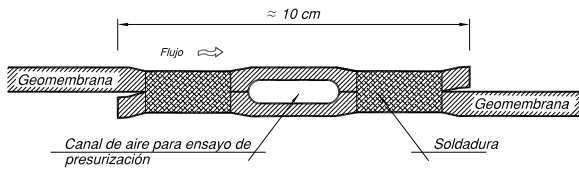
Término: Diciembre/2008



Durante la obra

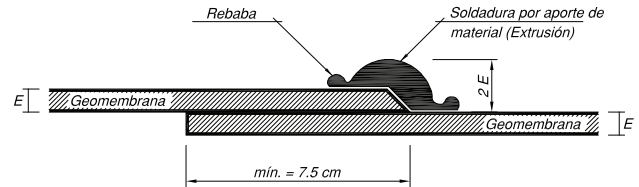
Detalle de la soldadura por cuña caliente

Sin Escala



Detalle de la Soldadura por aporte de Material (Extrusión)

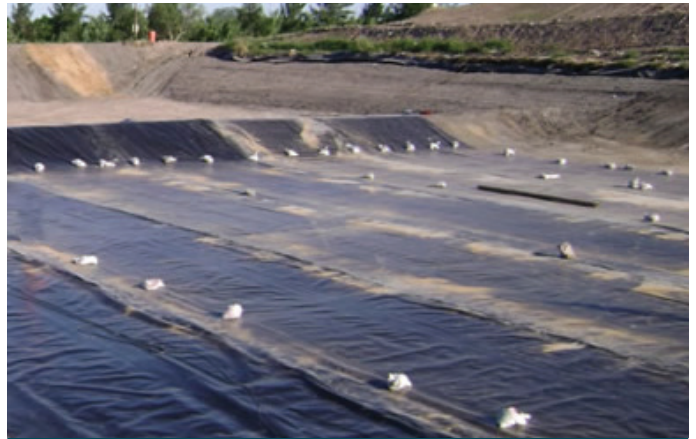
Sin Escala



Sección Transversal



Durante la obra



Durante la obra



Obra concluida



Obra concluida