

## RESIDÊNCIA BENOIT - CASUARINAS PERU, LIMA

**Solução:** SOLO REFORÇADO  
**Produto:** Terramesh® System

**Problema:**

O condomínio Casuarinas, localizado no distrito de Surco em Lima, está construído parcialmente em algumas colinas com taludes de inclinações consideráveis.

Em grande parte das áreas deste condomínio localizam-se propriedades privadas, as quais possuem um muro em seus limites inferiores com o objetivo de obter um espaço horizontal para a construção das casas. No entanto, a maioria destes muros foi executada em concreto, representando custos elevados aos proprietários, pois deveria possuir em seu paramento frontal um “revestimento” adicional em pedras, gerando custos adicionais à obra.

**Solução:**

A fim de respeitar as exigências do condomínio, o consultor responsável pelo projeto resolveu especificar uma solução que, além de possuir as características solicitadas, atenderia ao espaço horizontal desejado pelo cliente para a construção de suas casas, gerando a economia necessária. Por este motivo, optou-se pela execução do solo reforçado tipo Terramesh® System com altura de 6.50m.

Para sua execução foram utilizados materiais disponíveis no próprio local e que possui, além de suas várias características técnicas, a facilidade construtiva e flexibilidade.



Durante a obra



Durante a obra



Durante a obra

Nome do cliente:

Sr. Alex Benoit

Construtor, projeto e consultoria:

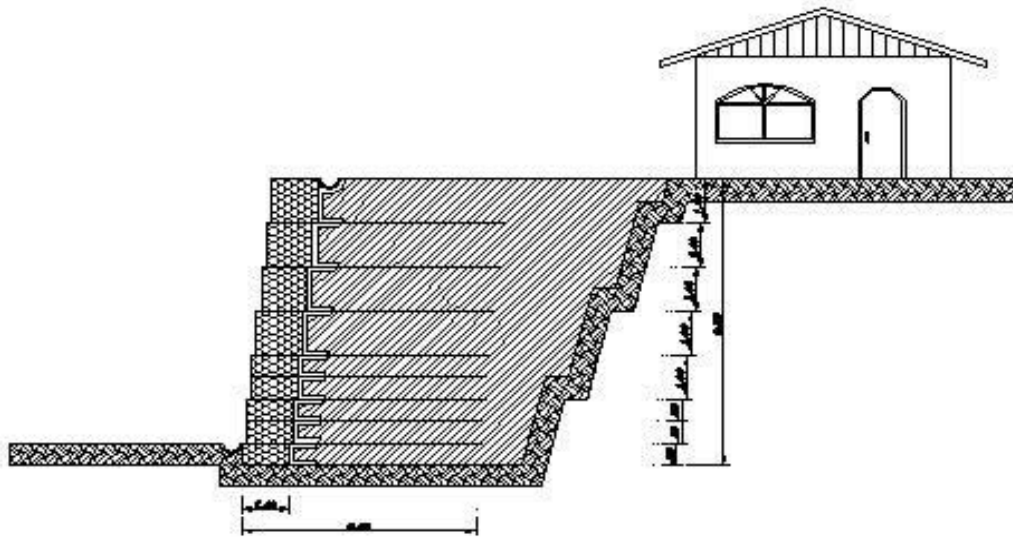
Arq. Juan Carlos Domenack - Maccaferri de Peru, S.A.C.

Produtos usados:

4 ton de Terramesh® System

Data da obra:

Início:	Agosto/2007
Término:	Outubro/2007



Seção Transversal Típica



Durante a obra



Obra concluída



Obra concluída



Obra concluída