

RESIDENCIA BENOIT - CASUARINAS PERU, LIMA

Solución: SUELO REFORZADO
Producto: Terramesh® System

Problema:

El condominio Casuarinas, localizado en el distrito de Surco en Lima, está construido parcialmente en algunas colinas con taludes de inclinaciones considerables.

Gran parte de las áreas de este condominio son propiedades privadas, las cuales poseen un muro en sus límites inferiores con el objetivo de obtener un espacio horizontal para la construcción de las casas. Sin embargo, la mayoría de estos muros, fueron ejecutados en hormigón, representando costos elevados a los propietarios, pues debía poseer en su paramento frontal un "revestimiento" adicional en piedras, generando costos adicionales a la obra.

Solución:

A fin de respetar las exigencias del condominio, el consultor responsable del proyecto, especificó una solución que, cumpliera con las características solicitadas, y atendiera al espacio horizontal deseado por el cliente para la construcción de sus casas, generando la economía necesaria. Por este motivo, se optó por utilizar suelo reforzado tipo Terramesh® System con altura de 6.50m.

Para su ejecución fueron utilizados materiales disponibles en el proyecto y que a la vez posee varias características técnicas, la facilidad constructiva y flexibilidad.



Antes de la obra



Durante la obra



Durante la obra

Nombre del cliente:

Sr. Alex Benoit

Constructor, proyecto y consultoría:

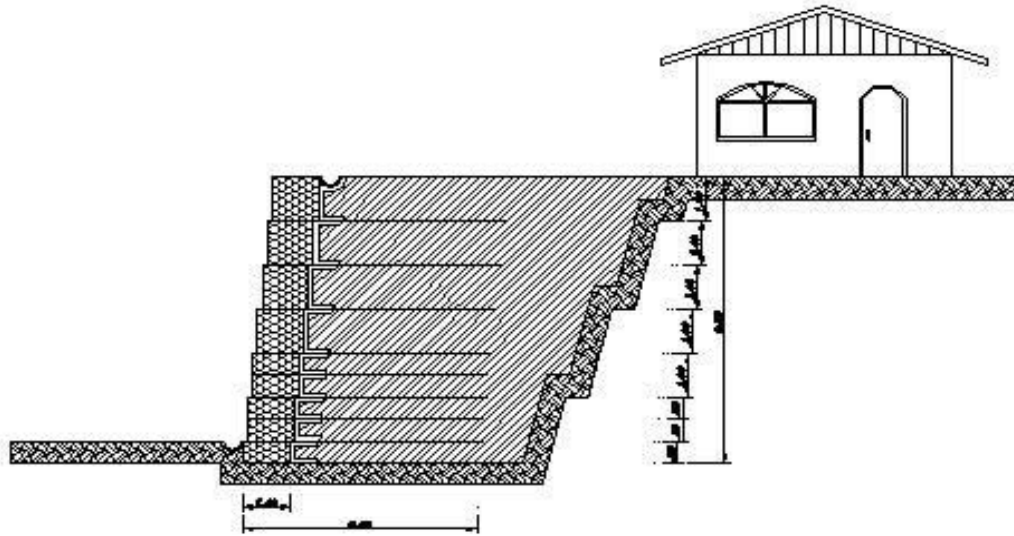
Arq. Juan Carlos Domenack - Maccaferri de Peru, S.A.C.

Productos usados:

4 ton de Terramesh® System

Fecha de la obra:

Inicio:	Agosto/2007
Término:	Octubre/2007



Sección Transversal Típica



Durante la obra



Obra concluida



Obra concluida



Obra concluida